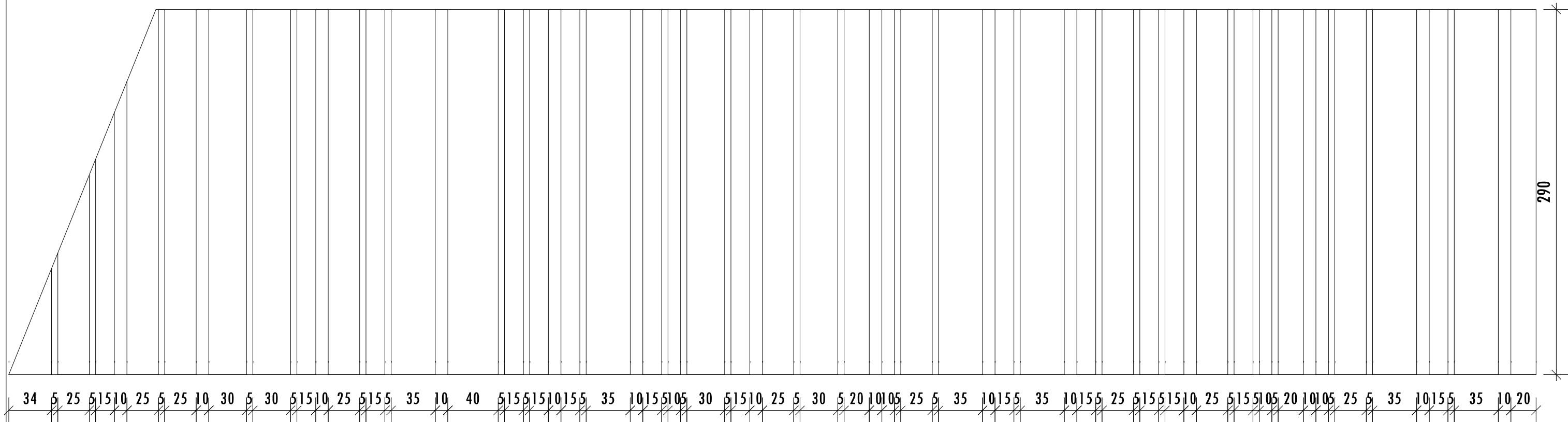
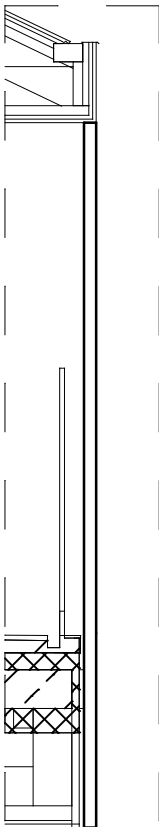


DETAL  
LAMELE NA WYŻCE



drewniane lamele o wymiarach 5x5  
lub 5x10 i wysokości 290



mocowanie do konstrukcji okapu

mocowanie do czoła płyty  
balkonowej

architektur	
Jednostka projektowa: Kacper Kolenda i Janusz Kolenda s.c.	
ARCHITEKTUR Kacper Kolenda i Janusz Kolenda s.c. ul. K.S. Wyszyńskiego 1c, 62-700 Turek	
Temat:	
BUDYNEK PEŁNIĄCY FUNKCJE ZWIĄZANE Z OBSŁUGĄ RUCHU TURYSTYCZNEGO	
Adres:	
jednostka ewid. 121105_2 Gm. Jabłonka, obręb 0007 Zubrzyca Górna dz. ewid. 8821/3, 8821/17 i 8821/18	
Przedmiot rysunku:	
DETAL LAMELI NA WYŻCE	
Inwestor:	
MUZEUM - ORAWSKI PARK ETNOGRAFICZNY W ZUBRZYCY GÓRNEJ 34-484 Zubrzyca Górna	
Projektanci:	Podpisy:
mgr inż. arch. KACPER KOLENDA główny projektant branża architektoniczna upr. nr 6/ZPOIA/OKK/2022	
mgr inż. arch. IZABELA MŁOCZKOWSKA projektant spr. branża architektoniczna upr. nr 39/LOKK/2011	
mgr inż. JANUSZ KOLENDA projektant branża konstrukcyjna upr. nr 6P 7342/195/04	
mgr inż. SZCZEPAN SZYMAŃSKI projektant spr. branża konstrukcyjna upr. nr UAN.76/8346/II/07	
Skala opracowania: 1:30 Data opracowania: czerwiec 2023	Nr rys. A24